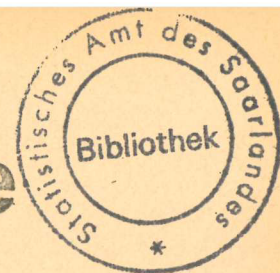


Statistische Berichte



des Statistischen Amtes des Saarlandes

Saarbrücken 1, Hardenbergstraße 3,

Fernsprecher 5929

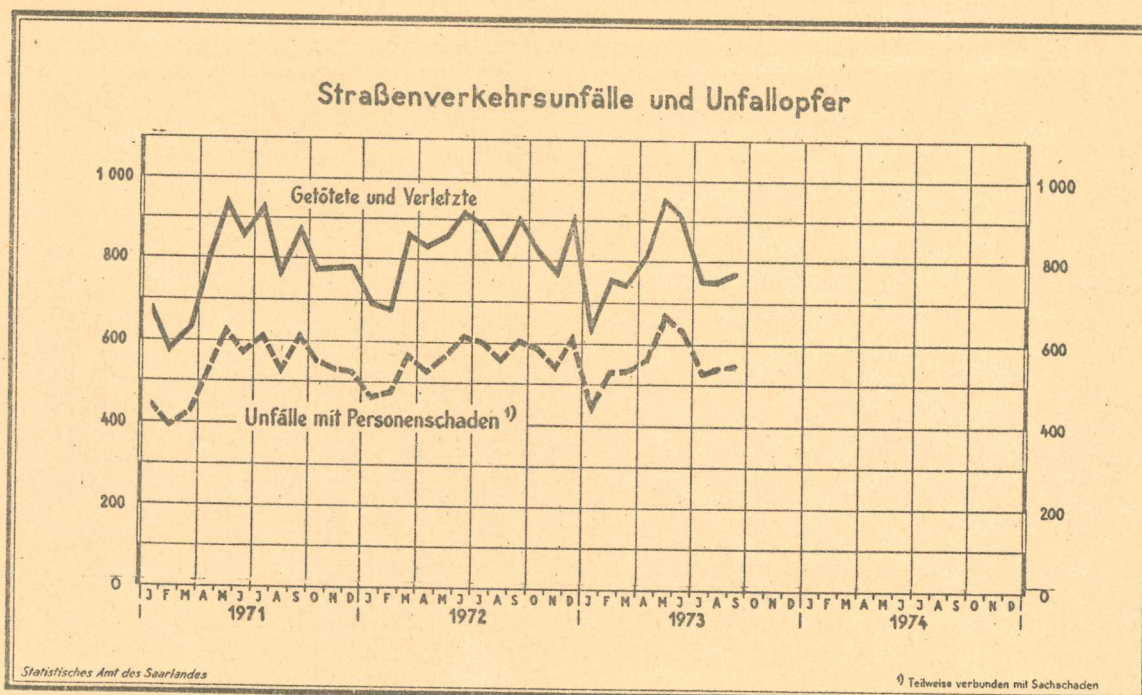
*) H I 1 - m 9/73

Ausgegeben am 14. Januar 1974

Strassenverkehrsunfälle im September 1973

Nach den rückläufigen Unfallziffern in den Sommermonaten dieses Jahres stieg die Zahl der Strassenverkehrsunfälle im September 1973 um 131 oder 7,7 % gegenüber August auf 1 905 an, war jedoch um rund ein Zehntel geringer als im September des Vorjahres. Die Zunahme gegenüber August 1973 beruhte im wesentlichen auf den um 10 % auf 1 355 gestiegenen Sachschadensfällen, während sich die Zahl der Personenschadensfälle mit 550 nur wenig (+ 1,3 %) erhöhte. Im Vergleich zum entsprechenden Vorjahresmonat wurden sowohl weniger Sachschadens- (- 10,1 %) als auch weniger Personenschadensfälle (- 9,9 %) registriert. Bei den Unfällen mit Personenschaden kamen im Berichtsmonat 28 Personen ums Leben, 200 wurden schwer- und 542 leichtverletzt.

In der Zeit von Januar bis September 1973 ereigneten sich nach polizeilichen Angaben insgesamt 18 502 Verkehrsunfälle auf den Strassen des Saarlandes. Damit stagnierte die Zahl der Unfälle (+ 0,3 %) gegenüber dem entsprechenden Vorjahreszeitraum. Von der Gesamtzahl entfielen 13 499 auf Unfälle mit lediglich Sachschaden, während bei den 5 003 Unfällen mit Personenschaden 232 (Vorjahr: 241) Personen getötet, 2 226 (Vorjahr: 2 437) schwer- und 4 666 (Vorjahr: 4 829) leichtverletzt wurden. Sowohl die Zahl der Sachschadensfälle (+ 0,7 %) als auch die der Personenschadensunfälle (+ 0,3 %) blieb gegenüber den ersten drei Quartalen 1972 fast konstant.



Statistische Berichte mit *(Stern) vor der Nummerung enthalten Angaben, die alle Statistischen Landesämter für ihren Bereich unter gleicher Kennziffer veröffentlichen (Mindestveröffentlichungsprogramm der Statistischen Landesämter)

Unfälle und Verunglückte

1972 und 1973

Monat	Unfälle insgesamt		Darunter Unfälle mit nur Sachschaden		Verunglückte Personen					
					Getötete		Schwerverletzte ¹⁾		Leichtverletzte	
	1972	1973	1972	1973	1972	1973	1972	1973	1972	1973
Januar	1 972	1 993	1 503	1 534	17	20	223	205	459	430
Februar	1 831	2 272	1 353	1 736	30	18	220	259	432	485
März	2 140	2 057	1 563	1 519	32	24	259	221	590	504
April	2 038	2 224	1 505	1 661	24	30	295	257	522	524
Mai	2 233	2 302	1 658	1 634	17	30	282	292	567	637
Juni	2 089	2 166	1 468	1 531	37	31	278	285	607	596
Juli	2 011	1 814	1 404	1 303	30	22	280	274	587	456
August	2 016	1 769	1 450	1 226	19	29	300	233	500	492
September	2 118	1 905	1 508	1 355	35	28	300	200	575	542
Oktober	2 200		1 607		21		272		538	
November	2 290		1 740		36		224		522	
Dezember	2 336		1 710		43		305		570	
Januar - September	18 448	18 502	13 412	13 499	241	232	2 437	2 226	4 829	4 666

¹⁾ Krankenhausbehandlung.

Entwicklung der Straßenverkehrsunfälle ab 1962

Jahr	Straßenverkehrsunfälle		Beteiligte Verkehrsteilnehmer bei Unfällen mit Personenschaden				Unfallopfer				
	Saarland insgesamt	darunter mit Personenschaden	insgesamt	darunter				insgesamt	davon		
				Kraftfahrräder, Kraftroller	Personenkraftwagen	Lastkraftwagen	Fußgänger		Getötete ¹⁾	Schwerverletzte	Leichtverletzte
1962	15 984	5 736	10 683	1 683	4 946	966	1 713	7 819	279	2 390	5 150
1963	17 204	5 644	10 511	1 332	5 320	842	1 661	7 732	260	2 325	5 147
1964	17 157	5 590	10 432	1 138	5 621	760	1 578	7 759	287	2 535	4 937
1965	17 898	5 413	10 145	745	5 472	743	2 166	7 491	293	2 377	4 821
1966	19 427	5 729	10 774	747	6 465	795	1 679	8 000	281	2 292	5 427
1967	19 687	5 602	10 444	703	6 525	636	1 603	7 903	264	2 454	5 185
1968	20 254	5 753	10 756	631	6 806	683	1 528	8 095	254	2 601	5 240
1969	19 632	5 594	10 528	645	6 782	663	1 482	8 074	263	2 589	5 222
1970	24 250	6 542	12 486	623	8 299	752	1 703	9 507	299	2 785	6 423
1971	23 636	6 419	12 237	542	8 412	693	1 487	9 499	304	3 065	6 130
1972	25 274	6 805	12 925	695	8 913	676	1 521	10 038	341	3 238	6 459
1973											

¹⁾ Einschliesslich der innerhalb 30 Tagen an den Unfallfolgen Gestorbenen.

a) Schadensart

Unfallfolgen

Monat	Unfälle insgesamt	Unfälle mit nur Sachschaden zusammen	Davon		Personenschaden zusammen	Davon Unfälle mit		
			Bagatellunfälle ¹⁾	ab 1 000 DM und mehr bei einem der Beteiligten		Getöteten	verletzten	
							Schwer-	Leicht-
September 1973	1 905	1 355	1 227	128	550	26	171	353
August 1973	1 769	1 226	1 142	84	543	28	195	320
September 1972	2 118	1 508	1 364	144	610	35	233	342

¹⁾ Unfälle, bei denen bei jedem der Beteiligten oder an einem anderen Gegenstand der Sachschaden unter 1 000 DM liegt.

b) Verunglückte Personen und Unfallbeteiligte

Art der Verkehrsbeteiligung	Verunglückte Personen insgesamt	davon						Unfallbeteiligte bei Unfällen mit Personenschaden		
		Getötete		Schwerverletzte		Leichtverletzte		innerhalb geschlossener Ortstage		insgesamt
		Zusammen	darunter unter 15 Jahren	Zusammen	darunter unter 15 Jahren	Zusammen	darunter unter 15 Jahren	insgesamt		
									insgesamt	ausserhalb geschlossener Ortstage
Kraftfahrräder, Kraftroller	89	5	-	35	2	49	2	67	15	82
Personenwagen	398	10	-	73	2	315	10	500	151	651
Kraftomnibusse, Obusse	32	-	-	1	-	31	1	16	5	21
Liefer- und Lastkraftwagen (einachs. Sattelzuepper und Zugmaschinen)	6	-	-	-	-	6	1	30	14	44
Sonstige Kraftfahrzeuge	-	-	-	-	-	-	-	1	-	1
Mopeds und sonstige Fahrräder mit Hilfsmotor	65	1	-	19	1	45	3	60	6	66
Fahrräder (ohne Hilfsmotor)	58	2	-	24	13	32	18	58	3	61
Sonstige Fahrzeuge	3	-	-	-	-	3	2	-	3	3
Fußgänger	118	10	2	48	22	60	26	110	10	120
Sonstige Verkehrsteilnehmer	1	-	-	-	-	1	-	-	4	1
September 1973	770	28	2	200	40	542	63	842	208	1 050
August 1973	754	29	8	233	53	492	82	816	213	1 029
September 1972	910	35	4	300	50	575	67	908	242	1 150

Unfälle mit Personenschaden

Monat: September 1973

Straßenklasse	Unfälle			Unfallopfer			
	innerhalb geschlossener Ortslage	außerhalb	insgesamt	Getötete	Schwer- verletzte	Leicht- verletzte	insgesamt
Straßenklasse							
Bundes- Autobahnen	-	6	6	-	1	9	10
Bundesstraßen	106	43	149	8	48	179	232
Landstraßen I. Ordnung	108	34	142	8	55	128	191
Landstraßen II. Ordnung	51	27	78	5	39	70	114
Andere Straßen	162	13	175	7	57	159	223
Alle Straßen zusammen	427	123	550	28	200	542	770

Vorläufige festgestellte unmittelbare Ursachen und Umstände bei Unfällen mit Personenschaden

Art der Ursache	September		Art der Ursache	September	
	1973	1972		1973	1972
1. Ursachen beim Fahrzeugführer = Summe a) bis k)	573	675	k) Sonstige Ursachen beim Fahrzeugführer	20	23
a) Verkehrslüchtigkeit	68	88	2. Technische Mängel, Wartungsmängel	15	7
darunter: Alkoholeinfluß	64	80	3. Ursachen beim Fußgänger	76	95
b) Vorfahrt, Verkehrsregelung	96	91	darunter: Alkoholeinfluß	5	7
darunter:			Falsches Verhalten beim Überschreiten der Fahrbahn	68	83
Nichtbeachten der Vorfahrtregel „rechts vor links“ an Kreuzungen und Einmündungen	15	15	Nichtbenutzen des Gehweges oder der vorgeschriebenen Straßenseite	1	1
Nichtbeachten der die Vorfahrt regelnden Verkehrszeichen (ohne Verkehrsampeln) an Kreuzungen und Einmündungen	73	69	Spielen auf oder neben der Fahrbahn	-	2
c) Falsches Einordnen	11	12	4. Straßenverhältnisse	10	17
d) Fehler beim Einbiegen, Ein- oder Ausfahren, Wenden	74	81	darunter:	8	15
e) Fehler beim Überholen, Vorbeifahren, Begegnen	93	113	Glätte oder Schlüpfrigkeit der Fahrbahn	-	1
f) Zu schnelles Fahren	109	158	Schlechter Zustand der Straßenoberfläche	-	1
in Kurven und beim Abbiegen	73	90	5. Witterungseinflüsse	6	10
unter Berücksichtigung anderer Umstände	36	68	6. Hindernisse auf der Fahrbahn	5	6
g) Falsches Verhalten gegenüber Fußgängern	45	41	darunter: Tier auf der Fahrbahn	3	5
h) Zu dichtes Auffahren	47	54	7. Sonstige Ursachen	10	1
i) Nichtbefolgen oder -beachten der Zeichengebung oder Beleuchtungsvorschriften	5	9	Insgesamt (Summe 1. bis 7.)	695	811
j) Fehler beim Halten oder Parken	5	5			

Strassenverkehrsunfälle und Unfallopfer nach Kreisen

Kreisfreie Stadt - Landkreis	Straßenverkehrsunfälle					Unfallopfer					
	insgesamt	davon				Getötete ²⁾		Schwerverletzte ³⁾		Leichtverletzte ⁴⁾	
		mit Personen ¹⁾ schaden	zusammen	davon		insgesamt	darunter unter 15 Jahren	insgesamt	darunter unter 15 Jahren	insgesamt	darunter unter 15 Jahren
				Bagatellunfälle	von 1 000 DM und mehr bei einem der Beteiligten						
Saarbrücken	405	79	326	306	20	-	-	26	6	66	10
Homburg	171	54	117	105	12	3	1	11	4	68	8
Merzig-Wadern	152	44	108	91	17	7	-	19	5	31	6
Ottweiler	220	65	155	134	21	1	-	32	7	55	7
Saarbrücken	386	118	268	241	27	5	-	33	5	114	14
Saarlouis	322	117	205	196	9	6	1	45	7	137	10
St. Ingbert	136	42	94	87	7	1	-	17	4	34	4
St. Wendel	113	31	82	67	15	5	-	17	2	37	4
Saarland	1 905	550	1 355	1 227	128	28	2	200	40	542	63

1) Unfälle mit nur Personenschaden sowie Personenschadensfälle in Verbindung mit Sachschaden. - 2) Einschließlich der innerhalb 30 Tagen an Unfallfolgen Gestorbenen. - 3) Stationärer Krankenhausbehandlung zugeführte Verletzte. - 4) Sonstige Verletzte.

Strassenverkehrsunfälle und Unfallopfer

Monat: September 1973

a) nach Tagen

Tag	Strassenverkehrsunfälle mit			Unfallopfer		
	nur Sachschaden 1)	Personenschaden	insgesamt	Getölete	Schwerverletzte	Leichtverletzte
1.	5	19	24	1	7	16
2.	4	15	20	-	8	12
3.	-	18	26	1	7	18
4.	6	14	17	-	3	14
5.	1	15	19	-	8	11
6.	1	15	18	1	3	14
7.	3	30	41	4	11	26
8.	4	19	29	2	8	19
9.	2	10	16	1	1	14
10.	5	22	26	-	11	15
11.	5	20	24	-	6	18
12.	3	19	25	1	8	16
13.	5	15	19	-	3	16
14.	5	21	26	-	10	16
15.	7	24	31	2	11	18
16.	3	25	41	4	12	25
17.	7	17	28	2	9	17
18.	3	18	19	-	5	14
19.	8	17	25	2	5	18
20.	5	25	49	1	5	43
21.	7	19	26	1	5	20
22.	4	17	24	-	6	18
23.	6	15	24	1	7	16
24.	5	15	15	-	4	11
25.	-	18	25	2	7	16
26.	2	19	29	-	9	20
27.	4	16	20	-	6	14
28.	6	18	21	-	5	16
29.	7	21	37	1	5	31
30.	5	14	26	1	5	20
31.						
Insgesamt	128	550	770	28	200	542

b) nach Stunden

0.00 bis 0.59 Uhr	8	20	27	1	10	16
1.00 bis 1.59 Uhr	12	13	14	1	8	5
2.00 bis 2.59 Uhr	4	4	7	1	-	6
3.00 bis 3.59 Uhr	4	3	4	-	2	2
4.00 bis 4.59 Uhr	4	3	4	-	1	3
5.00 bis 5.59 Uhr	4	12	15	1	3	11
6.00 bis 6.59 Uhr	-	9	10	-	3	7
7.00 bis 7.59 Uhr	7	17	21	-	7	14
8.00 bis 8.59 Uhr	7	15	21	2	5	14
9.00 bis 9.59 Uhr	2	13	23	-	8	15
10.00 bis 10.59 Uhr	2	18	25	3	5	17
11.00 bis 11.59 Uhr	5	31	35	1	11	23
12.00 bis 12.59 Uhr	4	39	66	2	12	52
13.00 bis 13.59 Uhr	3	23	28	-	9	19
14.00 bis 14.59 Uhr	6	34	39	-	8	31
15.00 bis 15.59 Uhr	5	31	41	2	5	34
16.00 bis 16.59 Uhr	11	50	60	1	10	49
17.00 bis 17.59 Uhr	3	52	66	1	24	41
18.00 bis 18.59 Uhr	1	42	50	1	19	30
19.00 bis 19.59 Uhr	4	40	64	2	12	50
20.00 bis 20.59 Uhr	7	26	47	3	11	33
21.00 bis 21.59 Uhr	2	23	46	2	14	30
22.00 bis 22.59 Uhr	10	10	16	2	4	10
23.00 bis 23.59 Uhr	13	22	41	2	9	30
24.00 Stunden	128	550	770	28	200	542

c) nach Städten

Stadt	Straßenverkehrsunfälle						Unfallopfer				
	insgesamt	mit Getöteten	mit Verletzten	mit Personenschaden		mit nur Sachschaden 1)		insgesamt	Getölete	Verletzte	
				innerhalb von Ortschaften	ausserhalb von Ortschaften	innerhalb von Ortschaften	ausserhalb von Ortschaften			Schwerverletzte	Leichtverletzte
Saarbrücken	99	-	79	76	3	18	2	92	-	26	66
Homburg	36	1	28	24	5	5	2	48	1	5	42
Bexbach	11	-	8	6	2	3	-	9	-	4	5
Merzig	11	2	6	6	2	3	-	9	2	3	4
Neunkirchen	26	1	18	15	4	7	-	29	1	12	16
Ottweiler	7	-	6	4	2	1	-	8	-	3	5
Völklingen	31	-	26	24	2	5	-	31	-	2	29
Dudweiler	17	1	11	10	2	3	2	17	1	2	14
Sulzbach	15	1	8	6	3	5	1	14	1	8	5
Püttlingen	5	-	5	3	2	-	-	5	-	1	4
Friedrichsthal	7	-	4	3	1	2	1	4	-	1	3
Saarlouis	29	1	28	27	2	-	-	48	1	12	35
Dillingen	14	-	13	11	2	1	-	14	-	3	11
St. Ingbert	20	1	17	14	4	2	-	21	1	9	11
Blieskastel	3	-	2	1	1	1	-	2	-	-	2
St. Wendel	12	-	10	7	3	2	-	11	-	5	6

1) Unfälle mit nur Sachschaden von 1 000 DM und mehr bei einem der Beteiligten.